

Høgskolen i Ålesund

Helsesøsterutdanning med folkehelseprofil

JordmoraHeim – mødrene sine erfaringar

30. august 2013

Randi Bergem

Møreforsking/Høgskulen i Volda

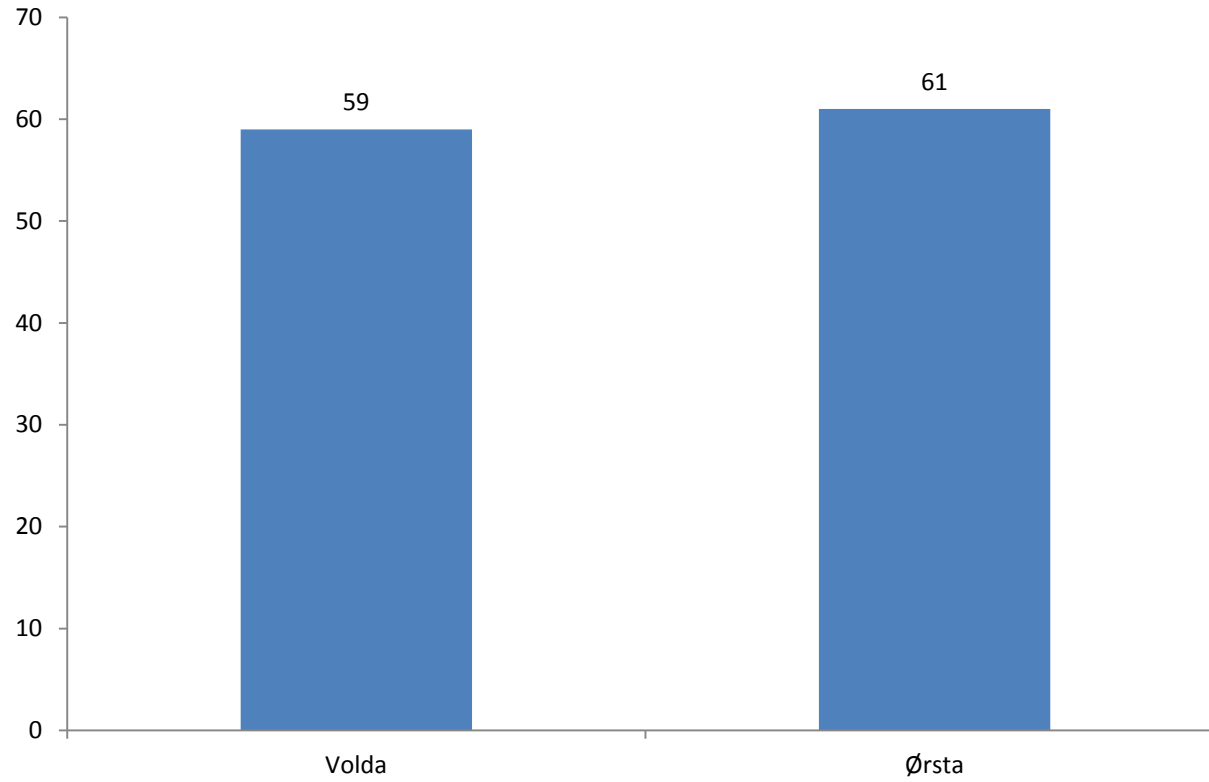
Bakgrunn

- VRI – midlar (Virkemiddel for regional innovasjon)
- Bidra til meir kunnskap om statistikkproduksjon og dokumentasjon
- Nært samarbeid med helsestasjonane og JordmoraHeim

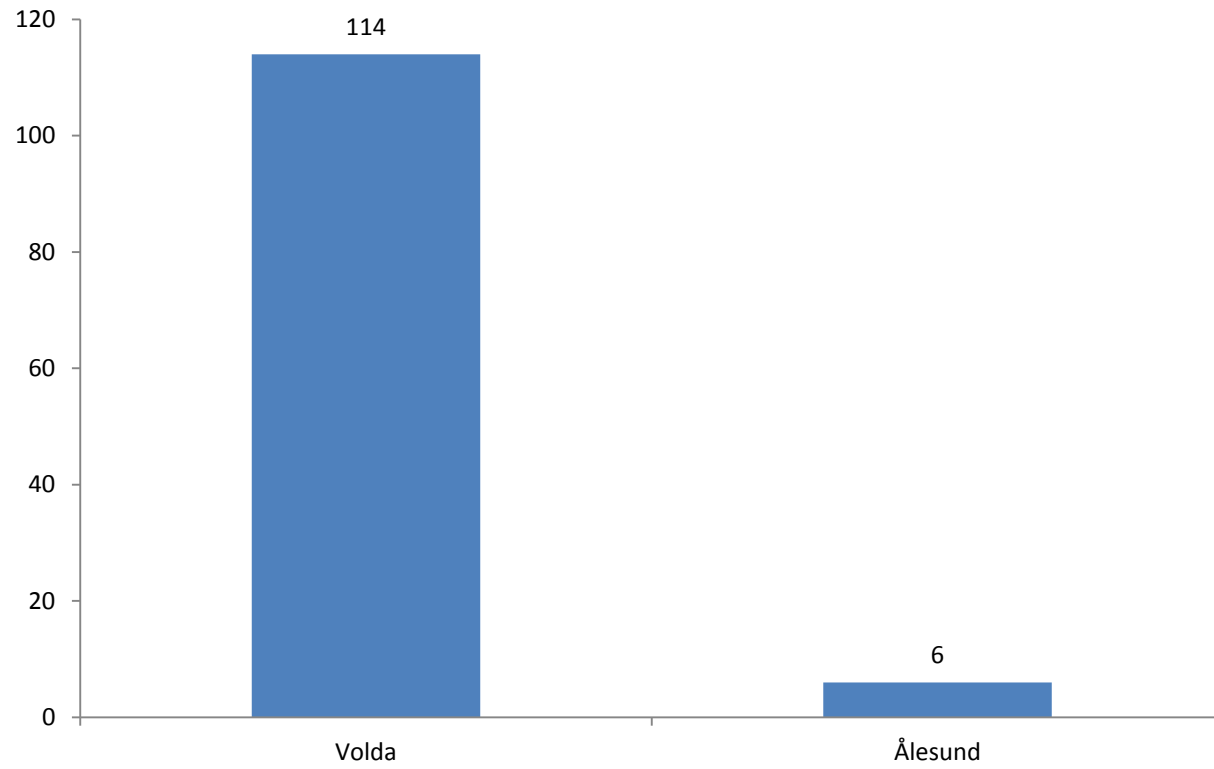
Om undersøkinga

- Føremålet med undersøkinga var å kartlegge erfaringane med tiltaket JordmoraHeim
- Spørjeskjema ved tremånaderskontroll
- Delt ut og samla inn ved helsestasjonane i Volda og Ørsta kommunar
- Innsamlingsperiode: Juni 2012 - juni 2013
- Svarprosent: 61 %

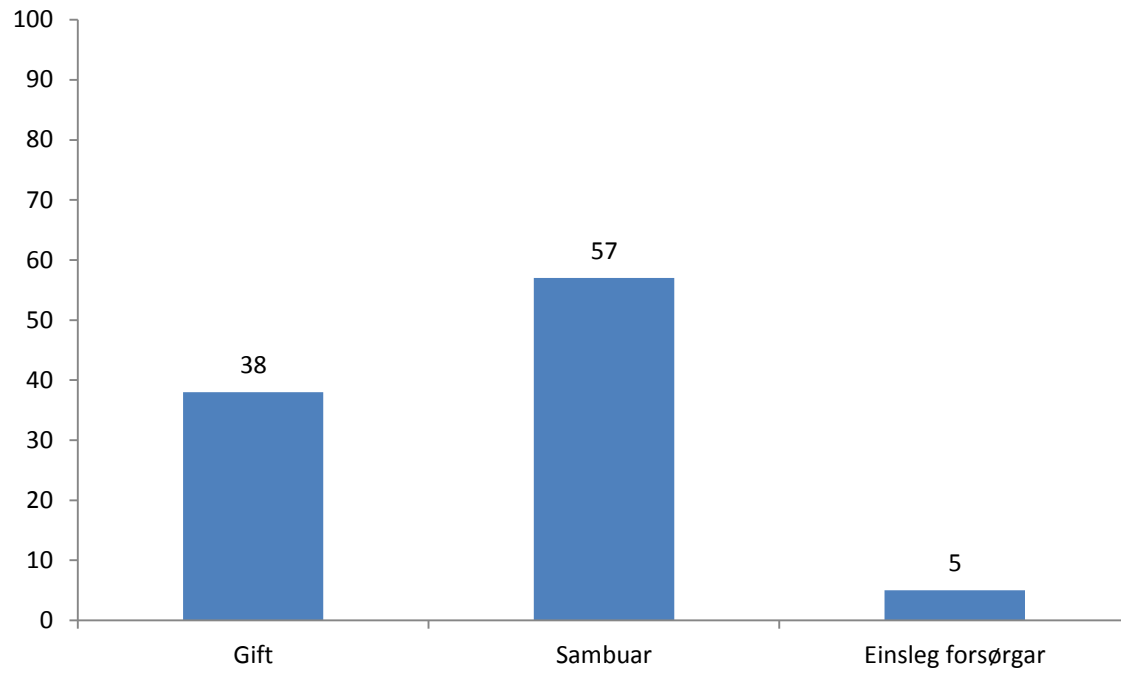
Svar pr kommune. Antal (N= 120)



Fødestad. Antal (N=120)

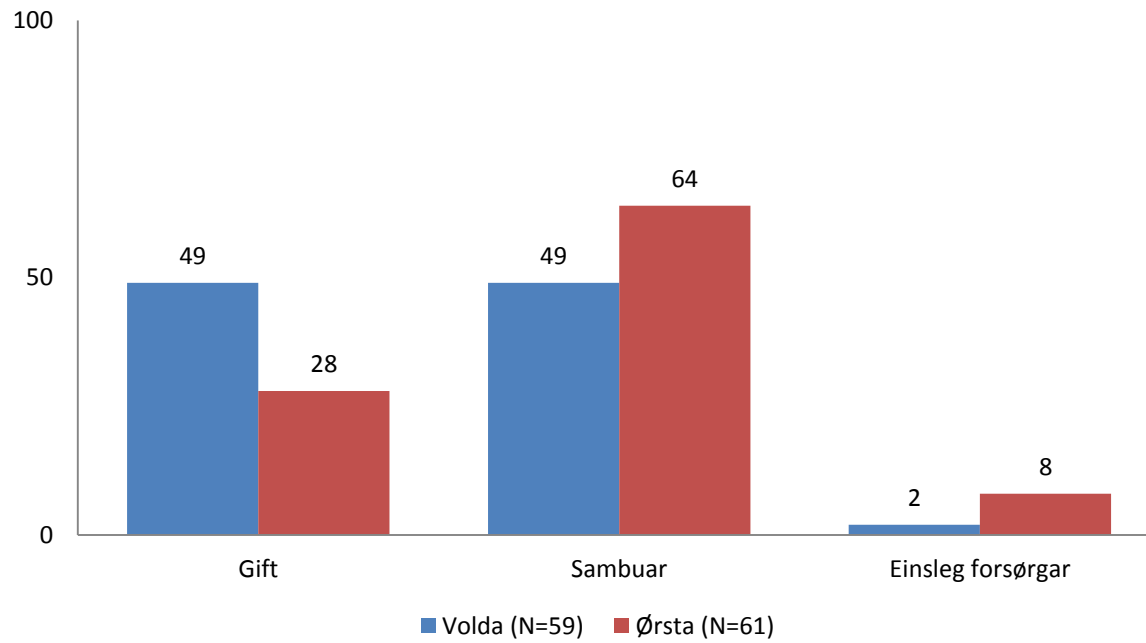


Sivilstatus Prosent (N=120)

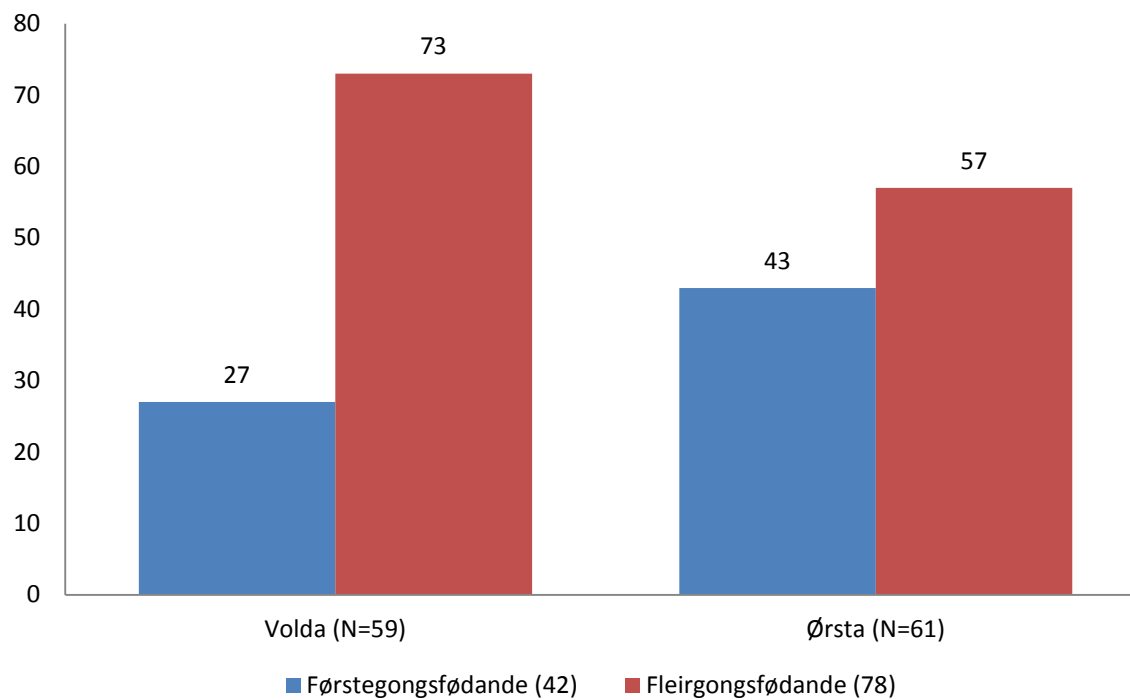


Sivilstatus

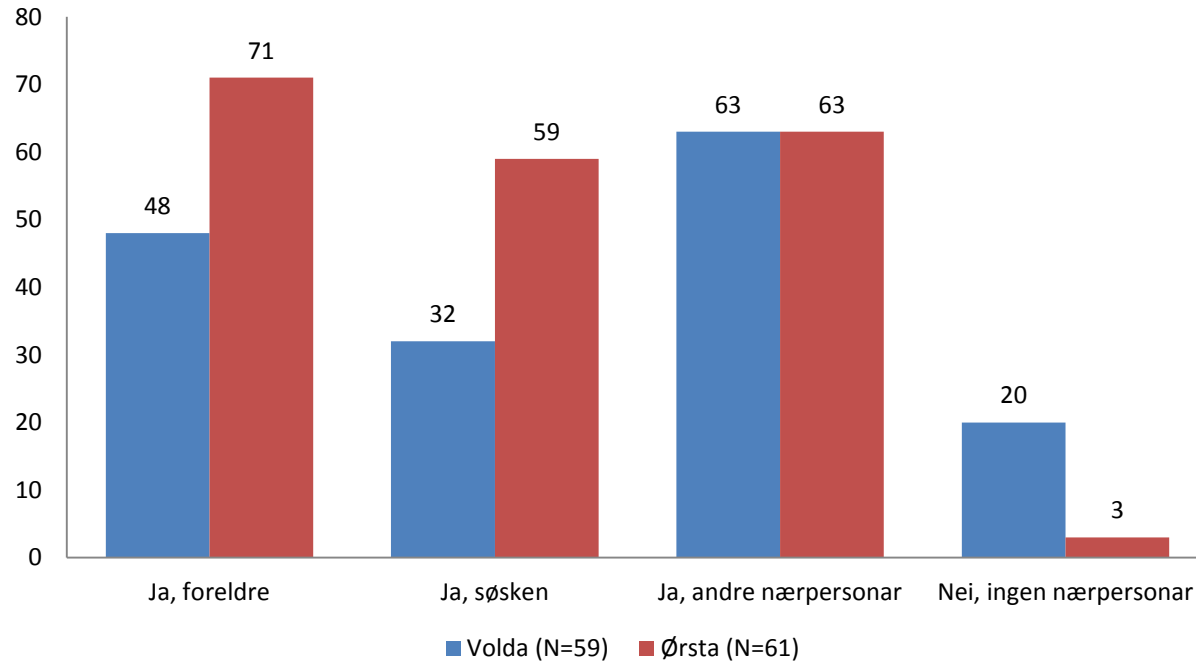
Fordelt på kommune
Prosent (N=120)



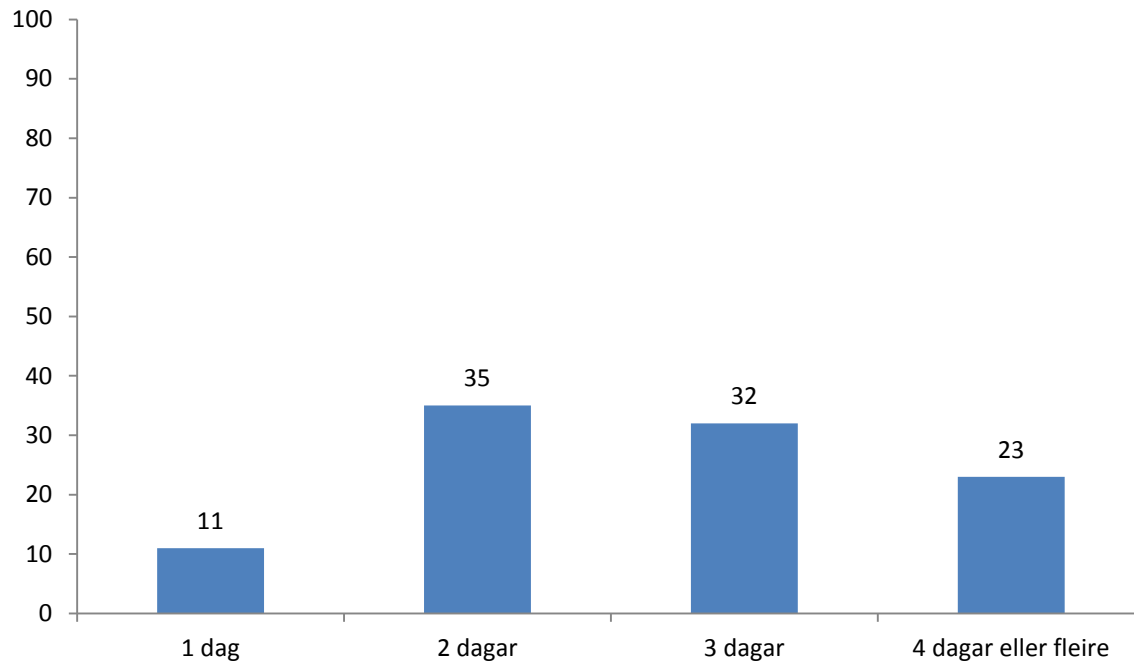
Førstegongsfødande og fleirgongsfødande fordelte på kommune. Prosent (N=120)



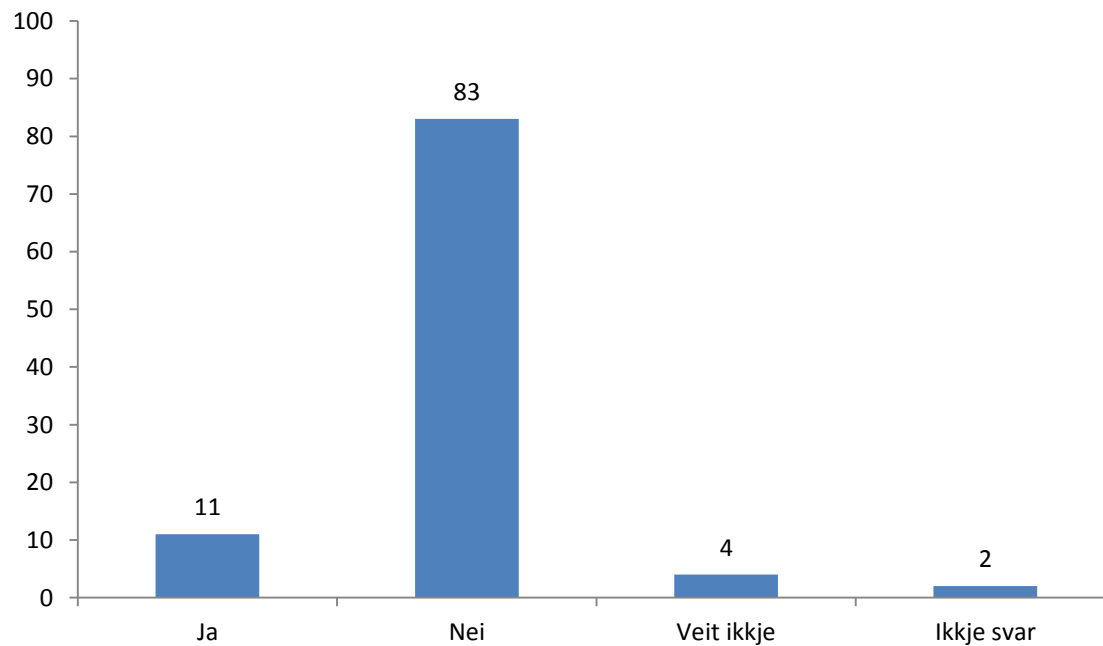
Familie eller andre nærpersionar i kommunen du bur i? Prosent (N=120)



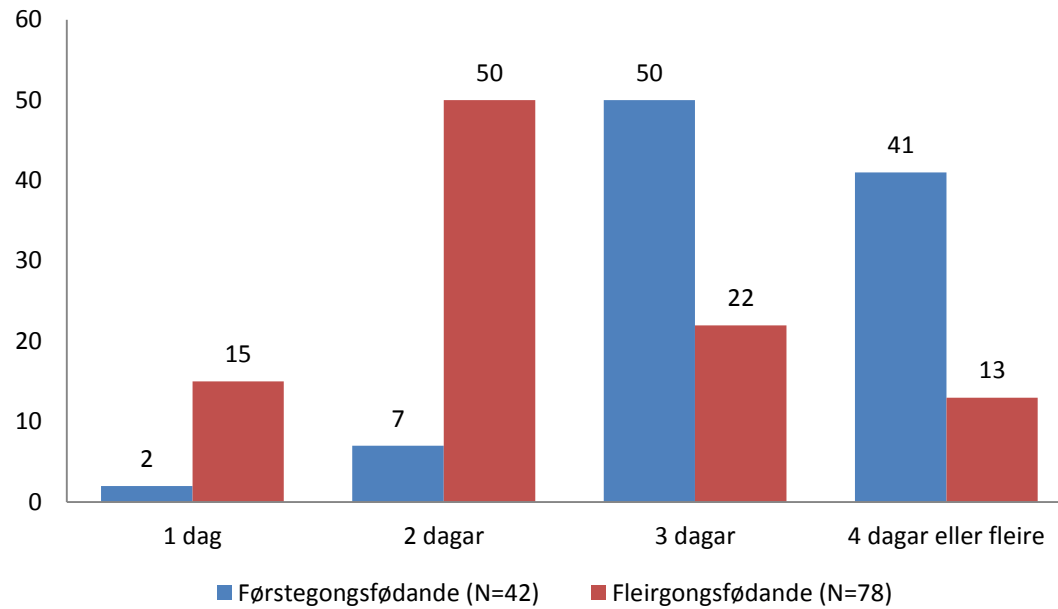
Liggetid på føde/barsel Prosent (N=120)



Behov for lenger liggetid? Prosent (N=120)

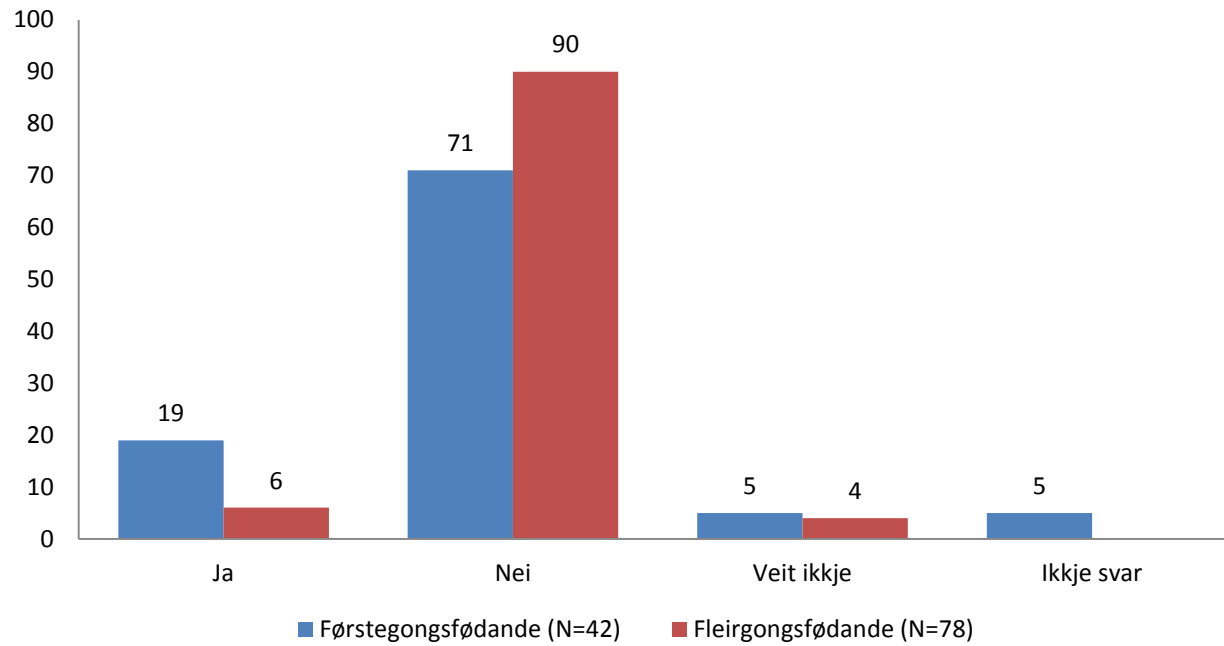


Talet på liggedøgn Prosent (N=120)

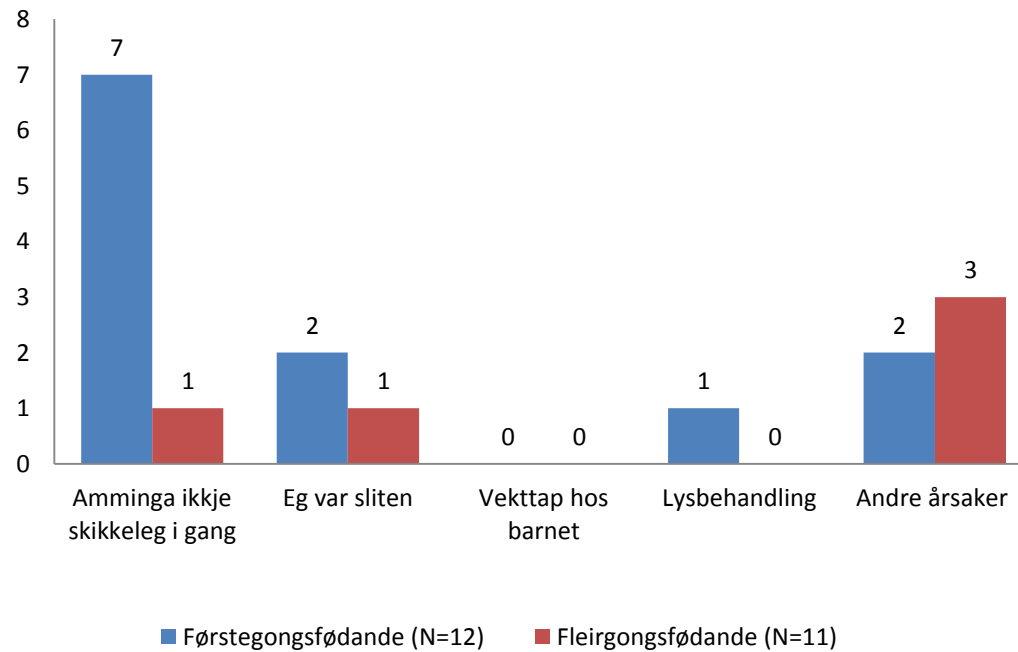


Behov for fleire liggedøgn?

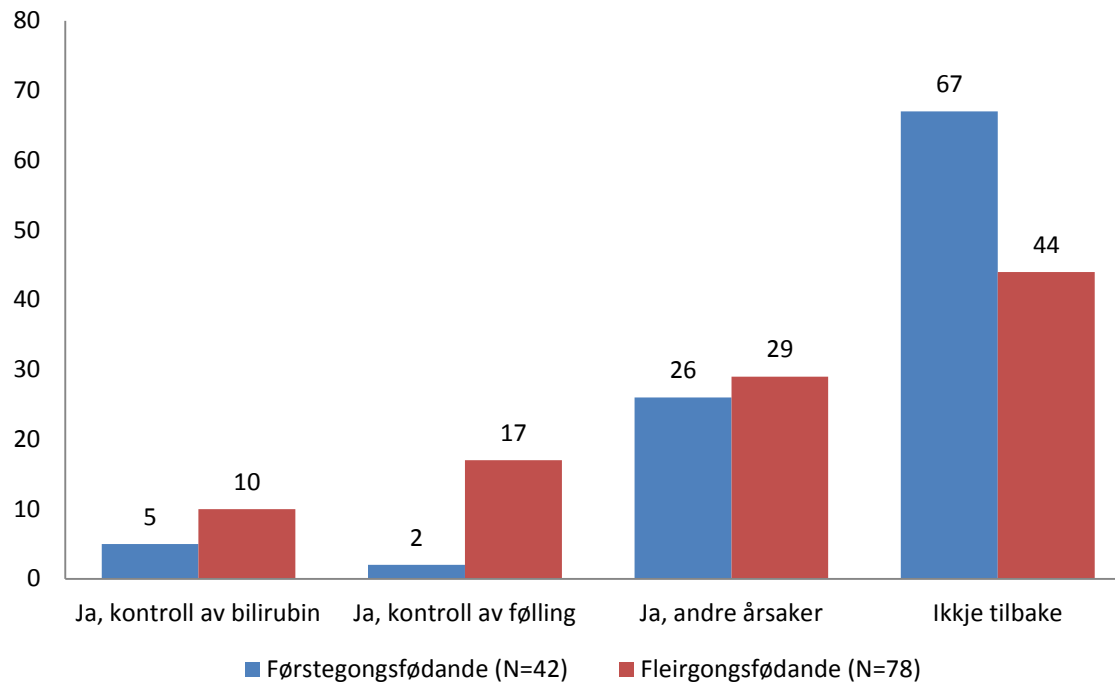
Prosent (N=120)



Kvifor opplevde du behov for å vere på fødeavdelinga lenger? Antal



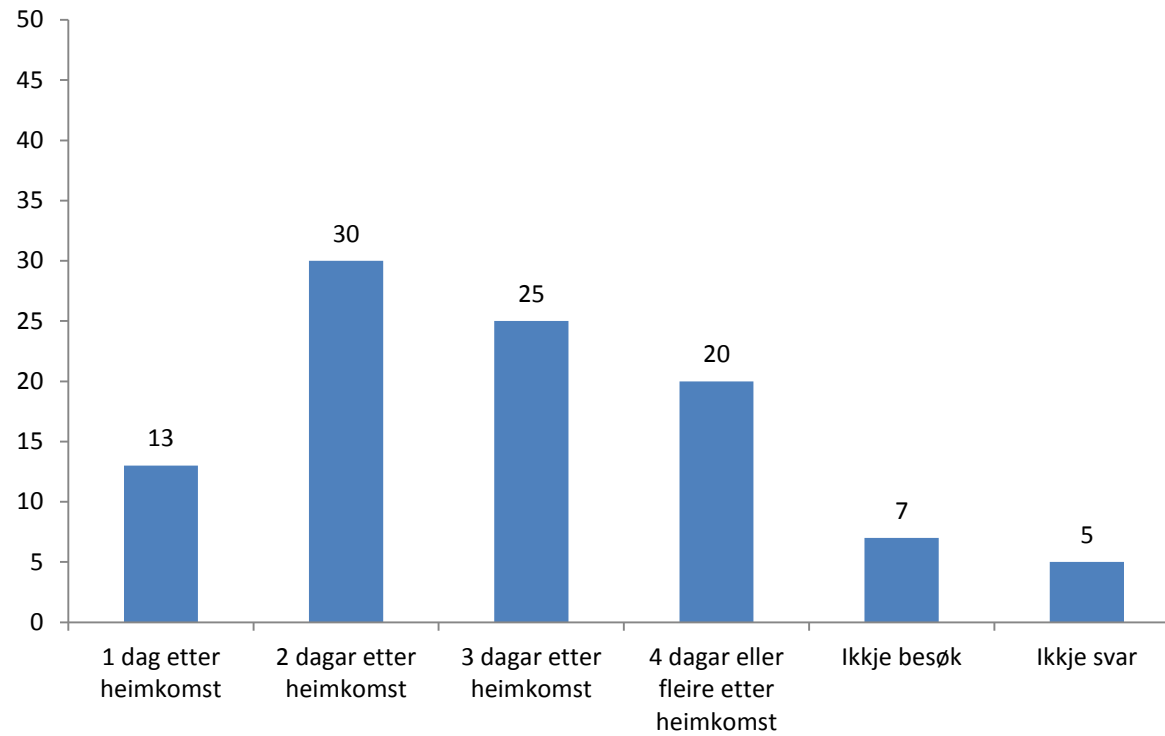
Var du tilbake på sjukehuset etter heimreise? Prosent (N=120)



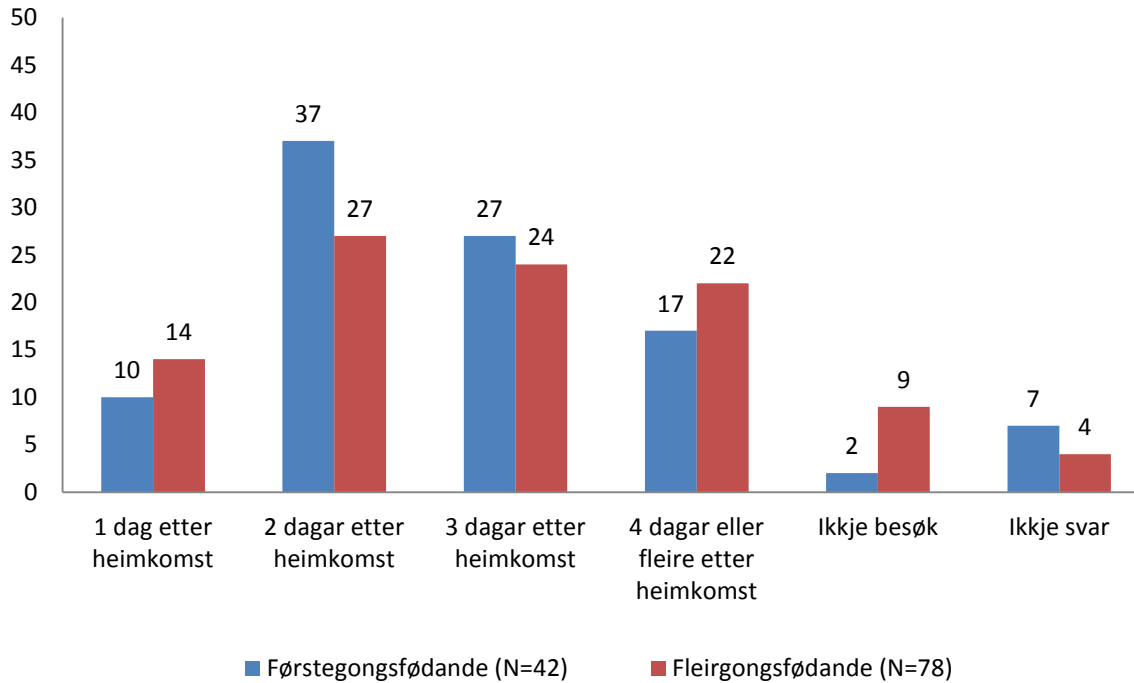
Andre årsaker til å vere tilbake på sjukehuset

- Kontroll hos barnelege
- Kontroll av vekt hos barnet
- Hørselstest, sting, bilyd, brystbetennelse, keisersnitt

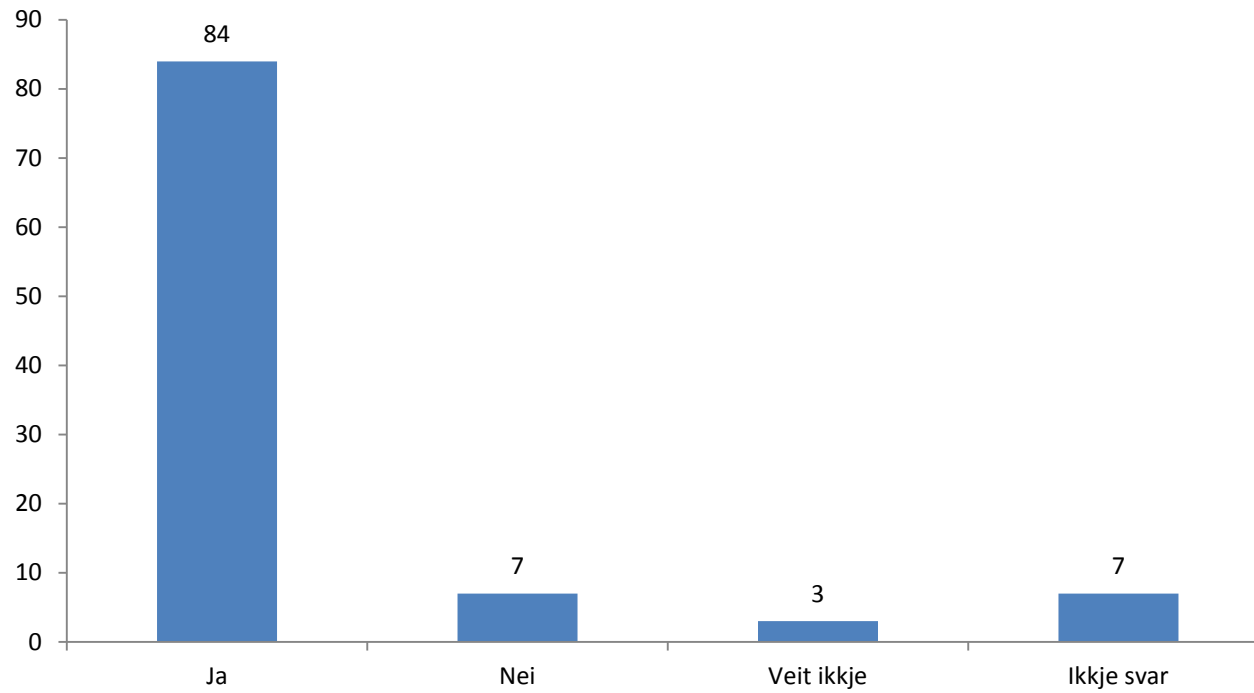
Tidspunkt for heimebesøk av jordmor Prosent (N=120)



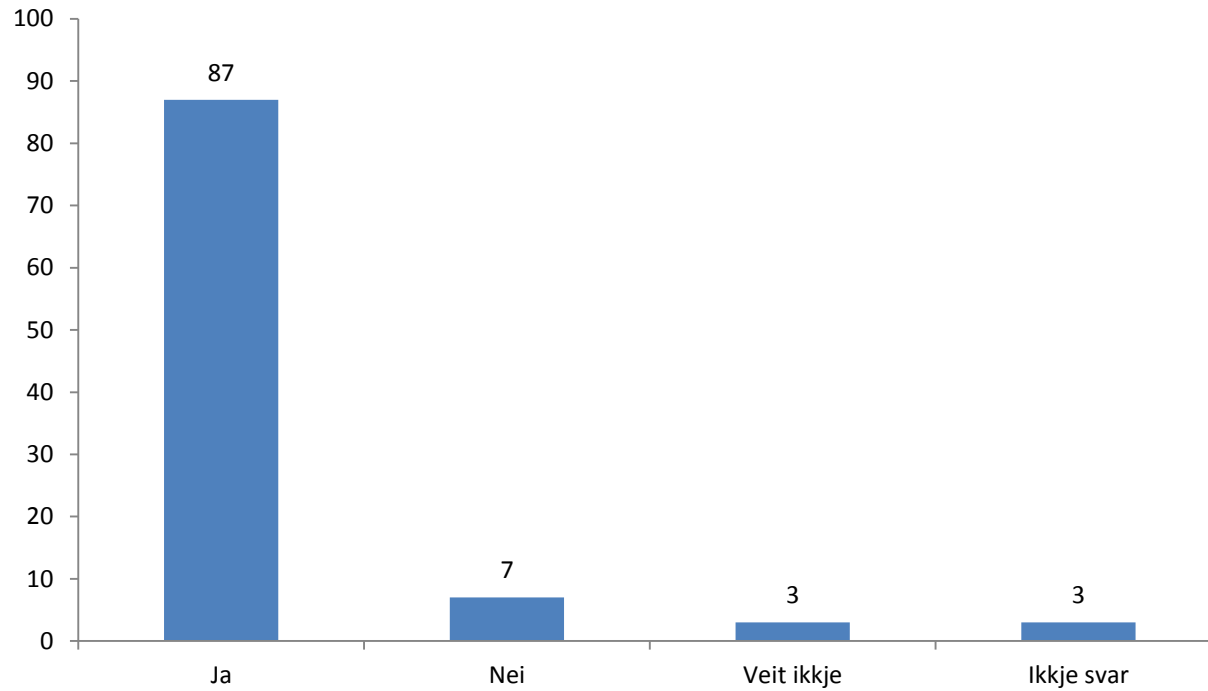
Tidspunkt for heimebesøk av jordmor. Prosent (N=120)



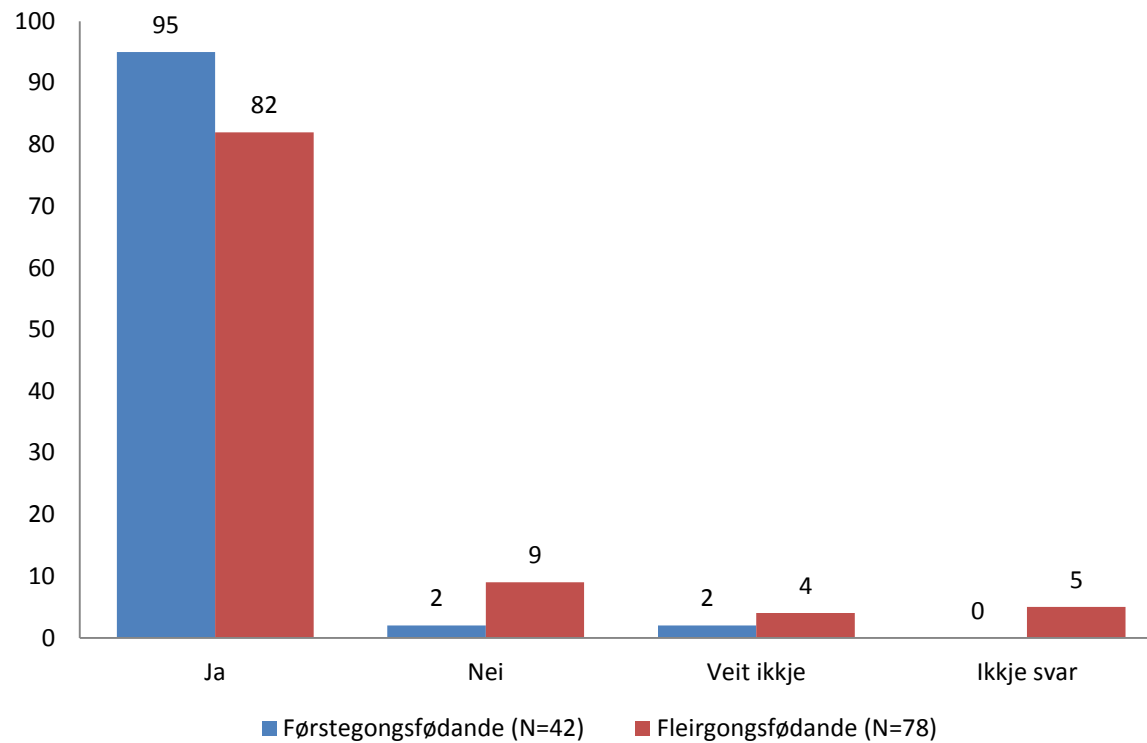
Jordmor frå kommunen du bur i? Prosent (N=120)



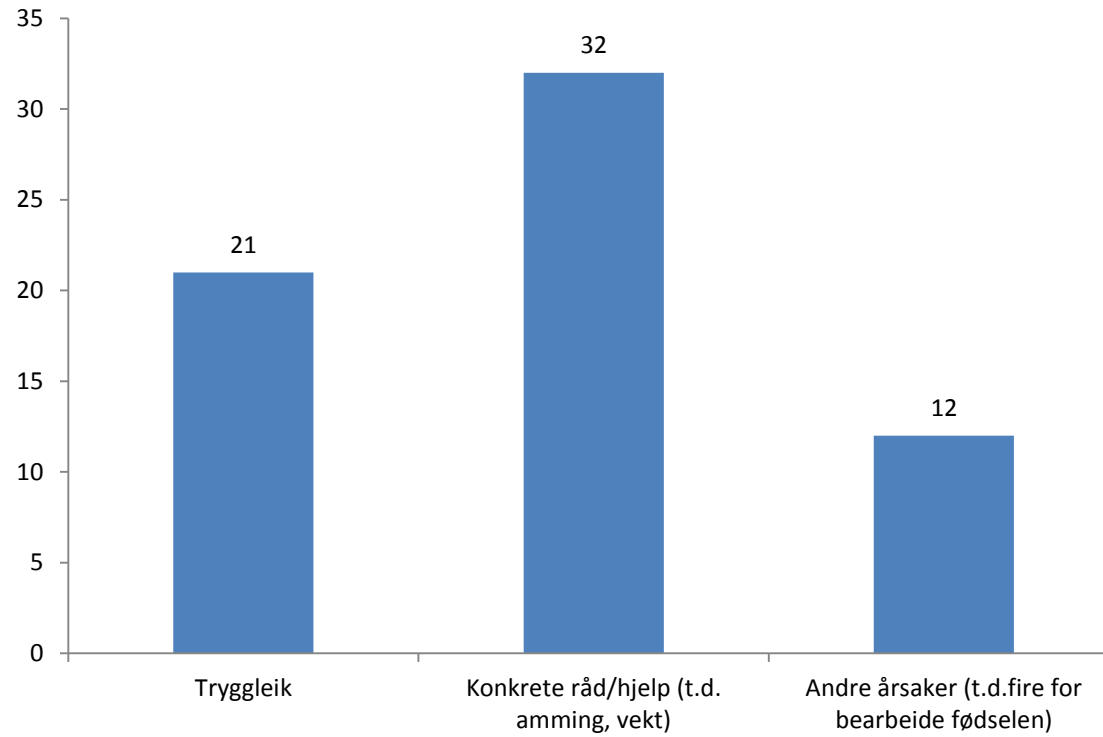
Var heimebesøket viktig for deg og barnet? Prosent (N=120)



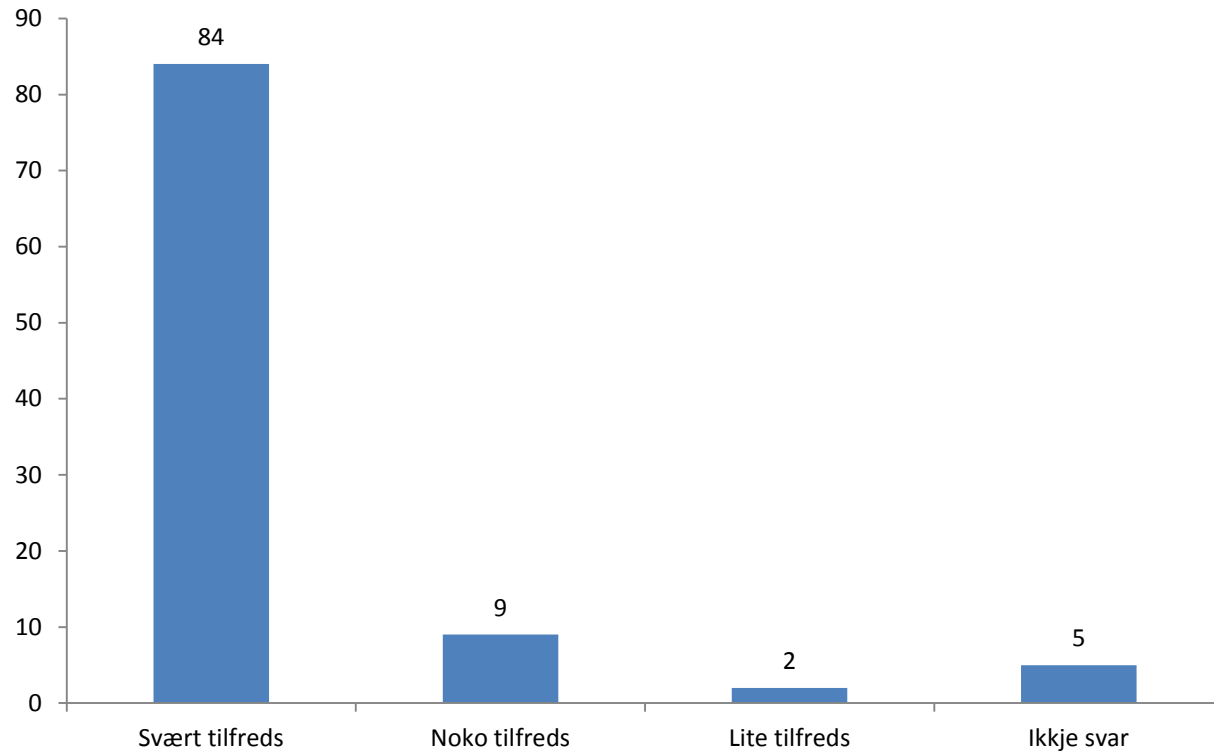
Var heimebesøket viktig for deg og barnet? Prosent (N=120)



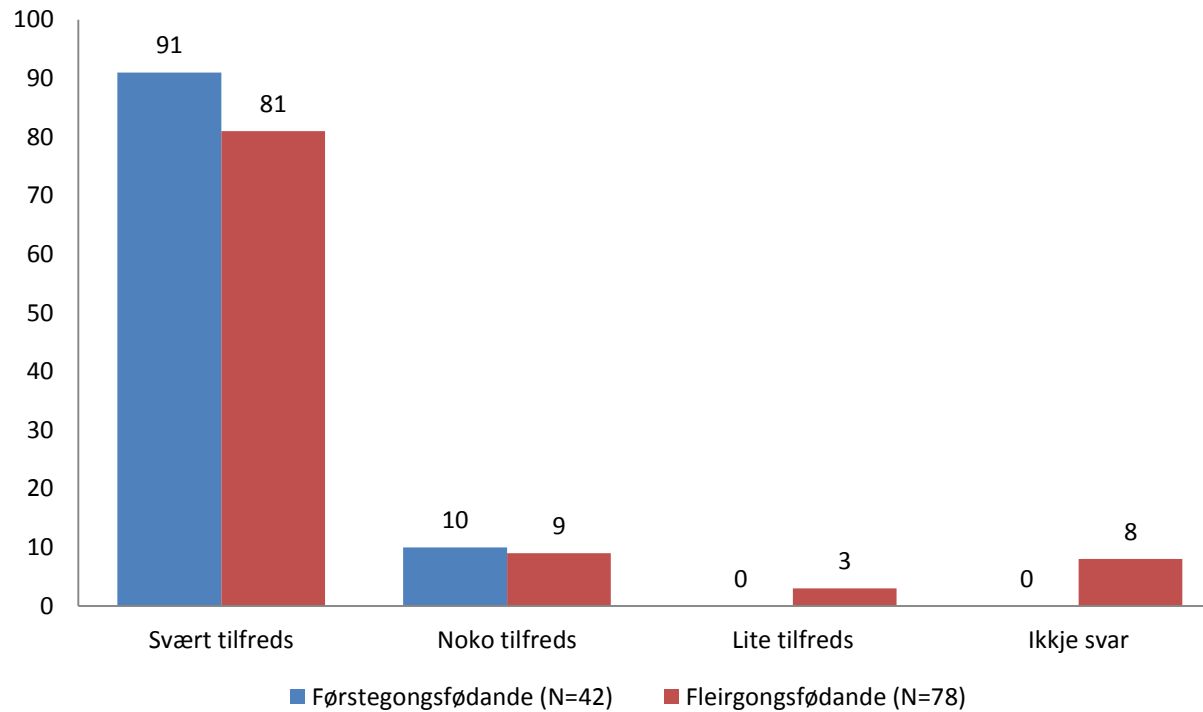
Kvifor var besøket viktig? Antal



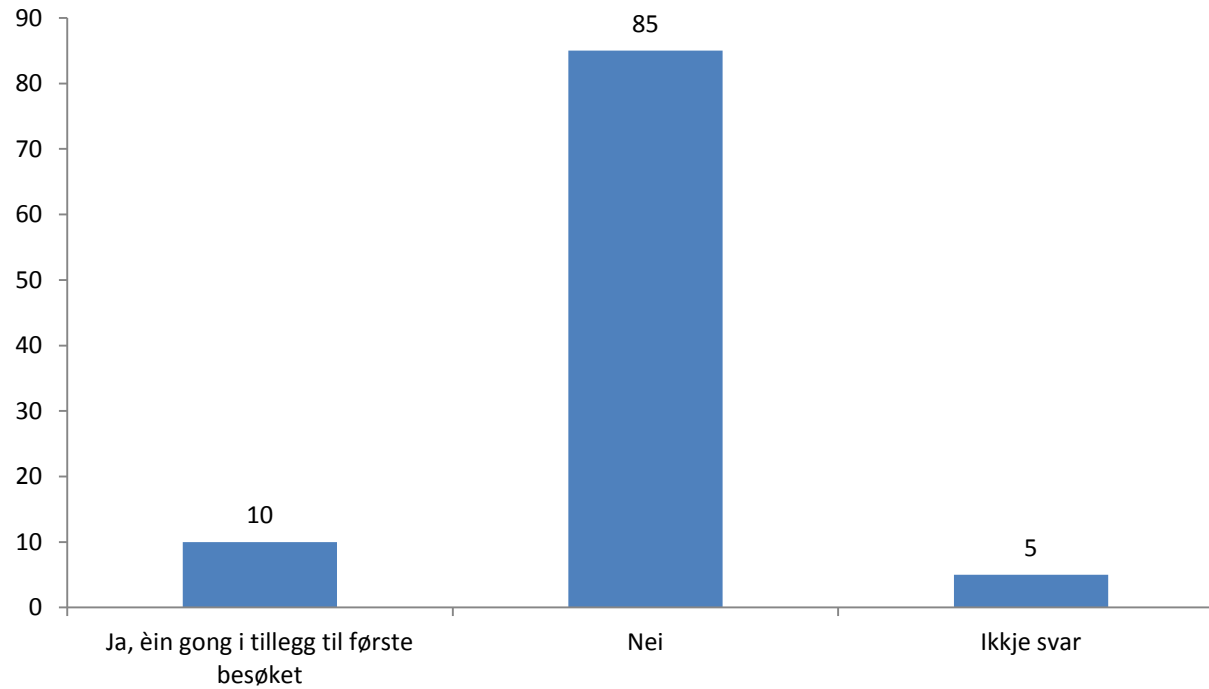
Kor tilfreds var du med heimebesøket? Prosent (N=120)



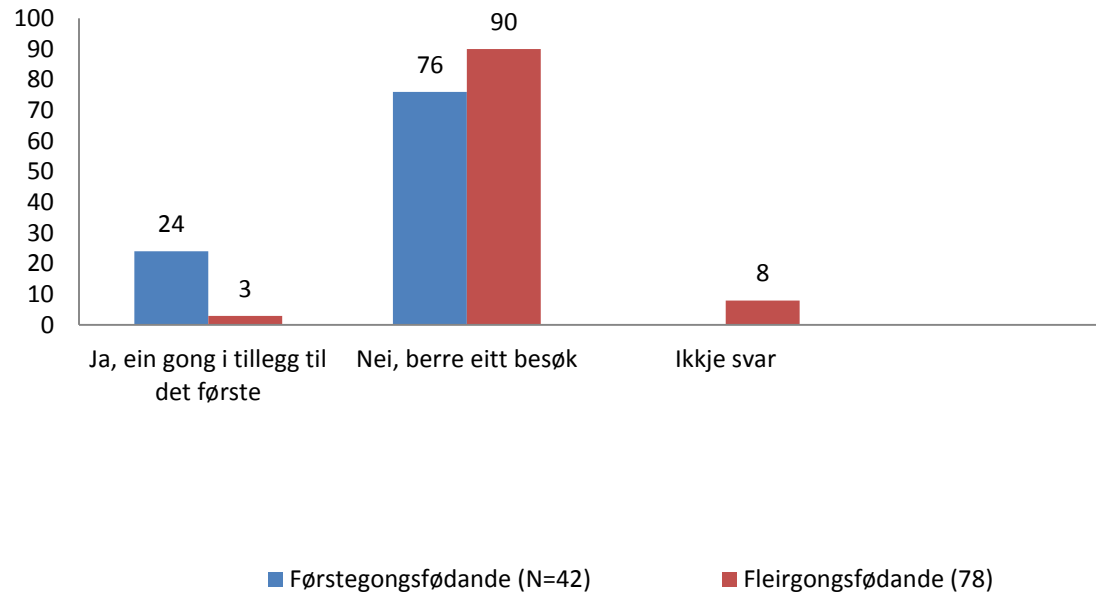
**Kor tilfreds var du med heimebesøket? Fordelt på
førstegongsfødande/fleirgongsfødande. Prosent (N=120)**



Har du hatt besøk av jordmora fleire gonger? Prosent (N=120)

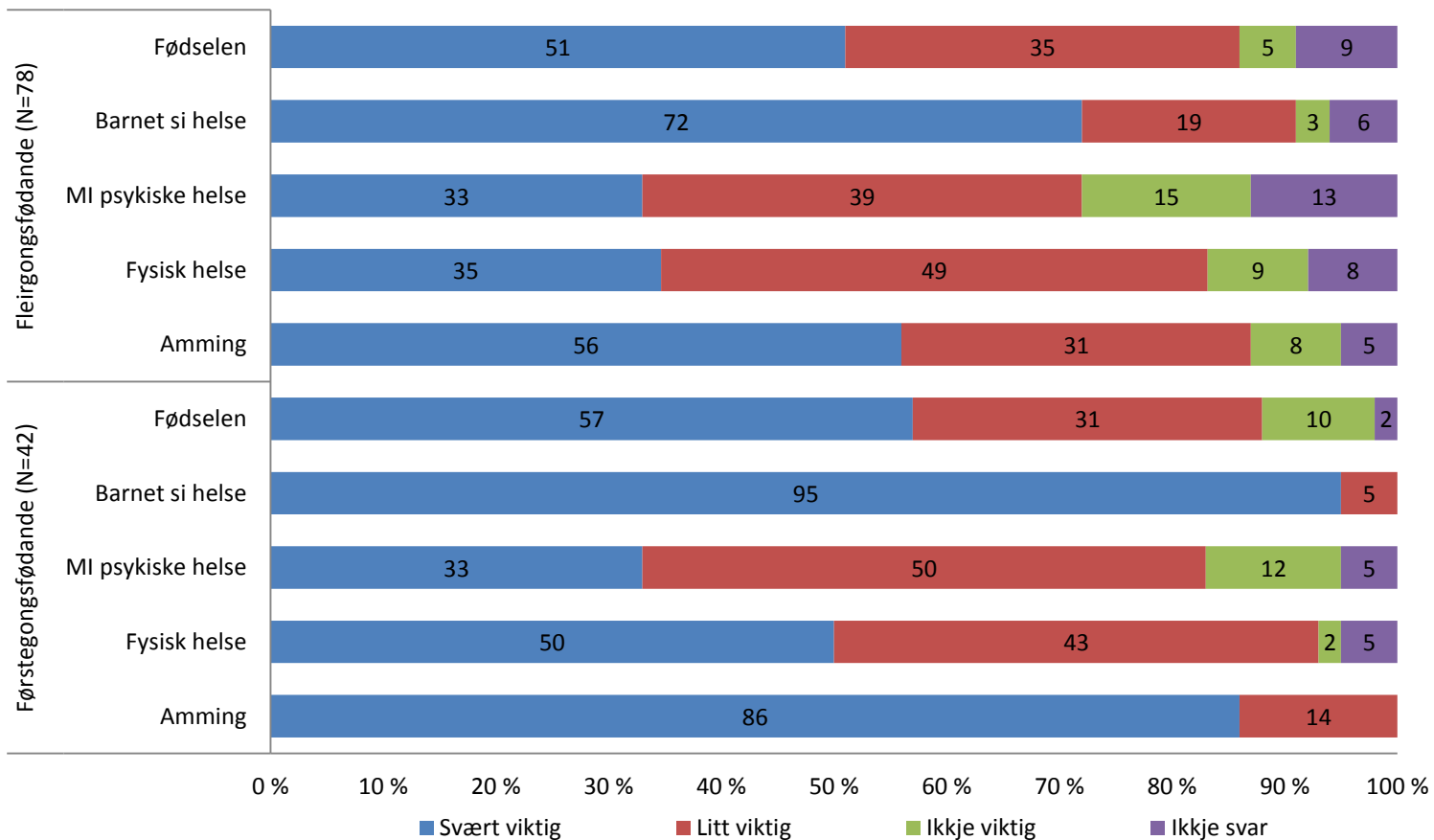


Har du hatt besøk av jordmor fleire gonger? Prosent (N=120)



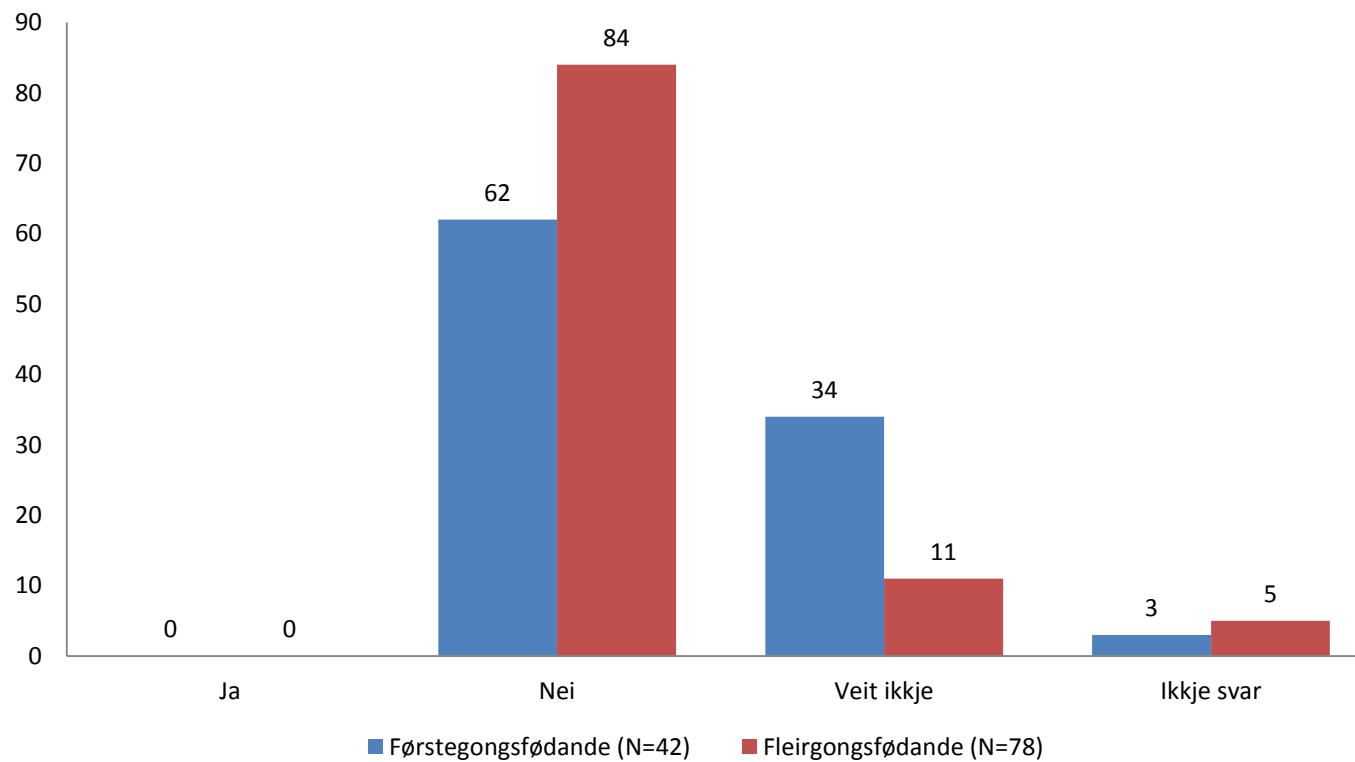
Kor viktige var ulike tema?

Prosent (N=120)

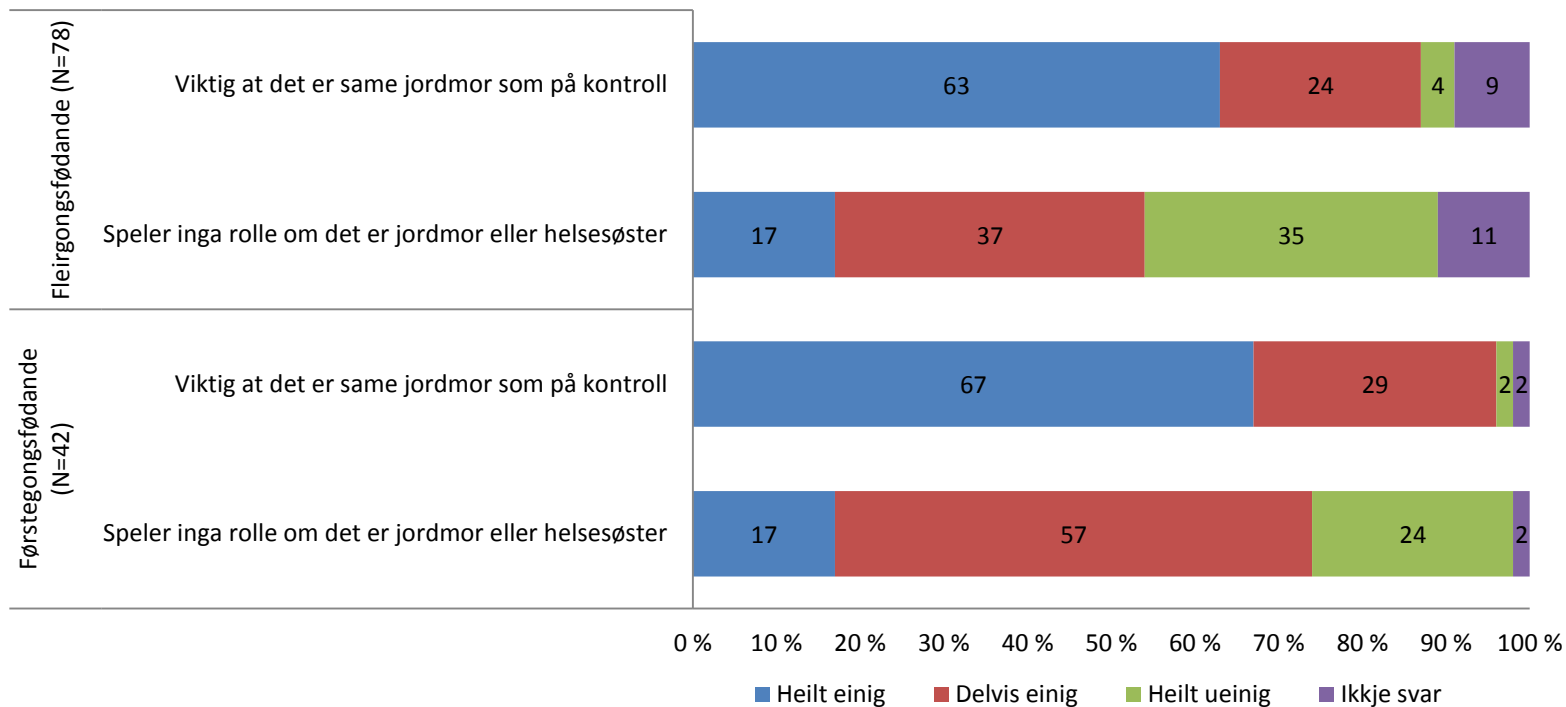


Var det **andre tema** du gjerne skulle snakka om?

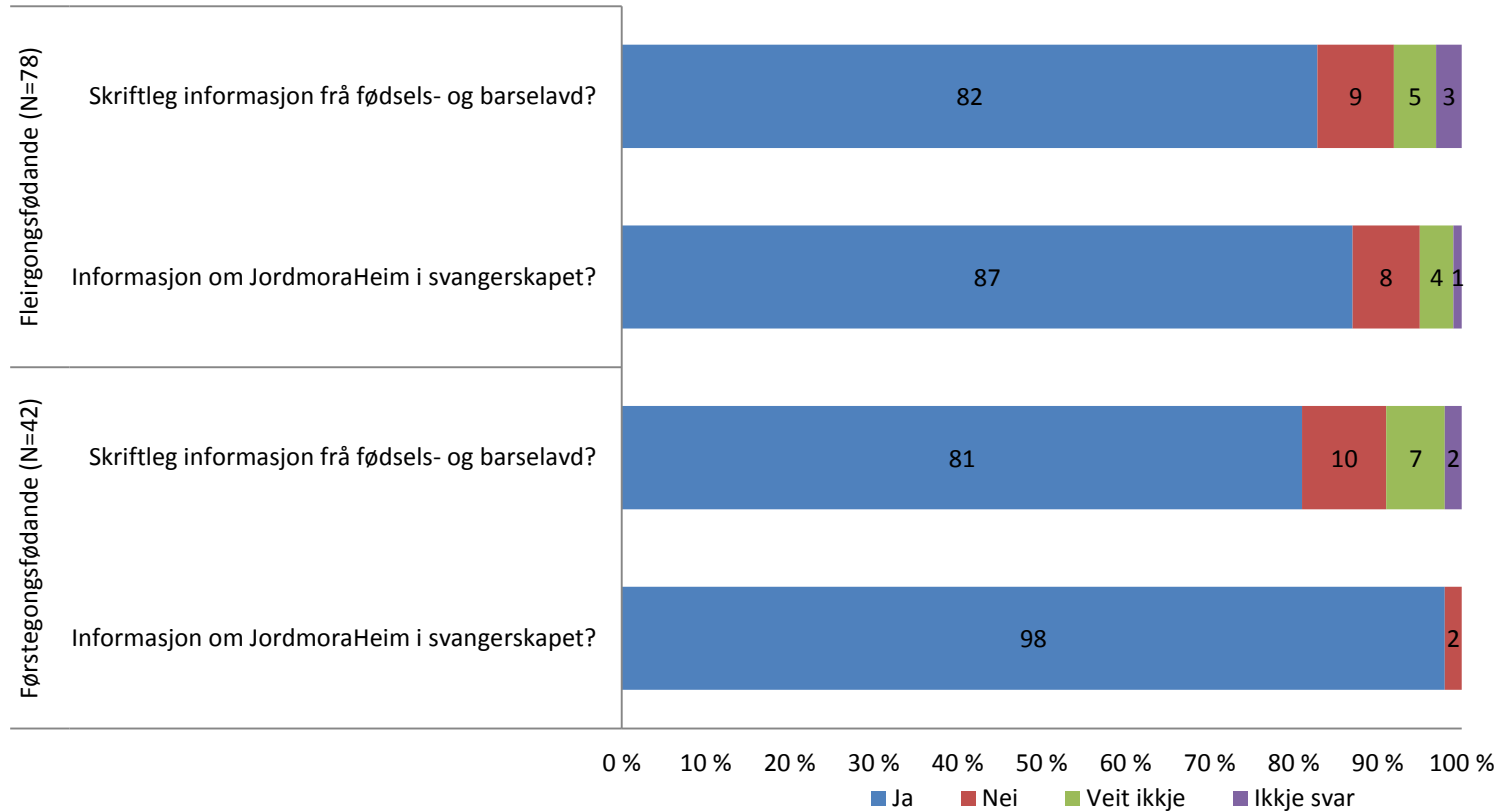
Prosent (N=120)



Synspunkt på ulike påstander. Prosent (N=120)



Informasjon. Prosent (N=120)



JordmoraHeim

- Tidleg besøk gir:
 - Tryggleik både for mor og barn
 - God start for barnet
- Viktig bidrag for betre folkehelse!